

Hotel La Finca Golf Spa & Resort ★★★★★

Mayores de 50 años

Algorfa/Torrevieja Norte - ALICANTE

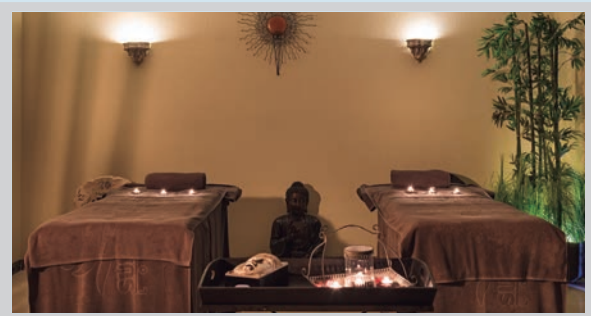


Precios por persona / paquete en Doble en Media Pensión (agua y vino incluidos)	01.01-08.07* 20.08-30.12	09.07-19.08
4 noches (Entrada Domingo o Lunes)	444 €	503 €
6 noches (Entrada Domingo)	631 €	690 €
Incluye: 2 accesos a la zona de aguas + 2 técnicas (1 tratamiento facial personalizado + 1 masaje relax de 30 min.) en el de 4 noches y 3 accesos a la zona de aguas + 3 técnicas (1 tratamiento facial personalizado + 1 masaje relax de 30 min. + 1 bañera multisensaciones con aromaterapia) en el de 6 noches.		
Servicios de cortesía: Préstamo de albornoz, zapatillas, toalla, cóctel o bebida de bienvenida.		
Sup. Individual: 40 €/día. * Sup. Semana Santa: 59 €/Persona/estancia.		

Hotel Sun Palace Albir & Spa ★★★★★

Mayores de 55 años

Alfaz del Pi - ALICANTE

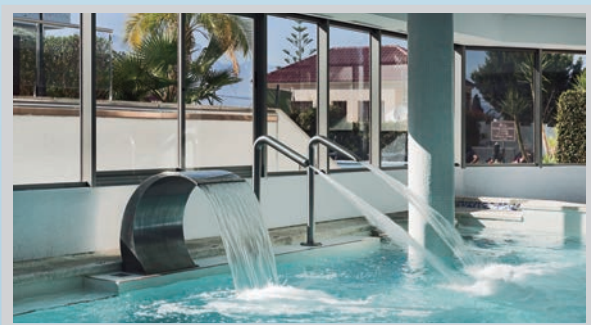


Precios por persona / paquete en Doble en Media Pensión (agua y vino incluidos)	01.01-28.03 02.04-30.04 01.11-30.12	01.05-30.06 01.09-31.10	01.07-31.07
4 noches (Entrada Domingo o Lunes)	212 €	232 €	268 €
6 noches (Entrada Domingo)	303 €	327 €	375 €
Incluye: 2 accesos a la zona de aguas + 2 técnicas (1 masaje de 30 min. y 1 manicura) en el de 4 noches y 3 accesos a la zona de aguas + 3 técnicas (1 masaje de 20 min., 1 manicura y 1 limpieza facial expres) en el de 6 noches.			
Servicios de cortesía: Préstamo de toalla y gorro de piscina, bebida de bienvenida.			
Sup. Pensión Completa: 10 €/Persona/día. Sup. Individual: 25 €/día.			

The Cookbook Gastro Boutique Hotel & Spa ★★★★★

Mayores de 55 años

Calpe - ALICANTE



Precios por persona / paquete en Doble en Media Pensión (agua y vino incluidos)	02.01-31.05	01.06-15.06 15.09-30.09	01.10-21.10 21.11-29.12
4 noches (Entrada Domingo o Lunes)	362 €	378 €	367,20 €
6 noches (Entrada Domingo)	538 €	562 €	545,80 €
Incluye: 2 accesos al Spa privados (40 min.) + 2 técnicas a elegir en el de 4 noches y 3 accesos al Spa privados (40 min.) + 3 técnicas a elegir en el de 6 noches. Técnicas a elegir: variedad de masajes y exfoliaciones 30 min. y tratamiento facial 30 min.			
Servicios de cortesía: Préstamo de toalla, chanquetas, Wifi, 10% de dto. en tratamientos, minibar a la llegada, parking gratuito, late check-out s/disponibilidad.			
Sup. Pensión Completa: 10 €/Persona/día. Sup. Individual: 25 €/día.			

COMUNIDAD VALENCIANA

Hotel AR Diamante Beach ★★★★★

Calpe - ALICANTE

Mayores de 55 años



Precios por persona / paquete en Doble en Media Pensión (agua y vino incluidos)	02.01-31.05	01.06-15.06 15.09-30.09	01.10-29.12
4 noches (Entrada Domingo o Lunes)	290,40 €	330 €	284,80 €
6 noches (Entrada Domingo)	430,60 €	490 €	422,20 €

Incluye: 2 accesos a la zona de aguas + 2 técnicas a elegir en el de 4 noches y 3 accesos a la zona de aguas + 3 técnicas a elegir en el de 6 noches. Técnicas a elegir: variedad de masajes y exfoliaciones 30 min. y tratamiento facial 30 min.

Servicios de cortesía: Préstamo de toalla, chanquetas, Wifi, 10% de dto. en tratamientos, minibar a la llegada, late check-out sujeto a disponibilidad.

Sup. Pensión Completa: 12 €/Persona/día. Sup. Individual: 25,20 €/día.

Hotel & Spa Xauen ★★★★★

Montanejos - CASTELLÓN

Mayores de 50 años



Precios por persona / paquete en Doble en Media Pensión (agua y vino incluidos)	03.08-26.08	01.07-02.08 27.08-30.09	Resto del año
4 noches (Entrada Domingo o Lunes)	219 €	194 €	173 €
6 noches (Entrada Domingo)	327 €	289 €	259 €

Incluye: 2 accesos a la zona de aguas + 2 técnicas (envoltura al vino + masaje de 15 min.) en el de 4 noches y 3 técnicas (envoltura al vino + masaje de 15 min. + bañera de hidromasaje al vino de 15 min.) en el de 6 noches.

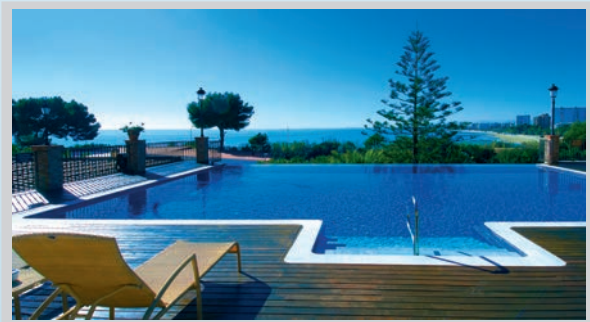
Servicios de cortesía: Wifi gratuito en zonas comunes.

Sup. Pensión Completa: 12 €/Persona/día. Sup. Individual: 10 €/día.

Thalasso Hotel Termas Marinas El Palasiet ★★★★★

Benicassim - CASTELLÓN

Mayores de 50 años



Precios por persona / paquete en Doble en Media Pensión (agua y vino incluidos)	01.07-04.08 02.09-15.09	16.03-28.03 01.04-30.06 16.09-30.12
4 noches (Entrada Domingo o Lunes)	344 €	384 €
6 noches (Entrada Domingo)	496 €	544 €

Incluye: 3 Recorridos marinos + 2 técnicas (bañera hidromasaje con algas y recorrido flebítico/circulatorio) en 4 noches y 5 Recorridos marinos y 3 técnicas (bañera hidromasaje + 1 recorrido flebítico/circulatorio + 1 masaje 25') en el de 6 noches.

Servicios de cortesía: Préstamo de albornoz, toalla, consulta o cuestionario médico, Wifi gratuito y parking exterior, late check-out sujeto a disponibilidad. VALOR AÑADIDO PARA MAYORES DE 65 AÑOS: 3% Dto.

Sup. Pensión Completa: 25 €/Persona/día. Sup. Individual: 23 €/día.

Balneario de Cofrentes ★★★★★

Cofrentes - VALENCIA

Mayores de 60 años



Precios por persona / paquete en Doble en Media Pensión (agua y vino incluidos)	01.07-20.08	Resto del año del 12.03-21.11
4 noches (Entrada Domingo o Lunes)	248 €	232 €
6 noches (Entrada Domingo)	388 €	364 €

Incluye: 2 Accesos a la zona de aguas + 2 técnicas (sesión de entrenamiento personal en pareja + participación en 1 taller a elegir en el hotel) en el de 4 noches y 3 accesos a la zona de aguas y 3 técnicas (las del programa de 4 noches + masaje relajante o fisioterapia 30 min.) en el de 6 noches.

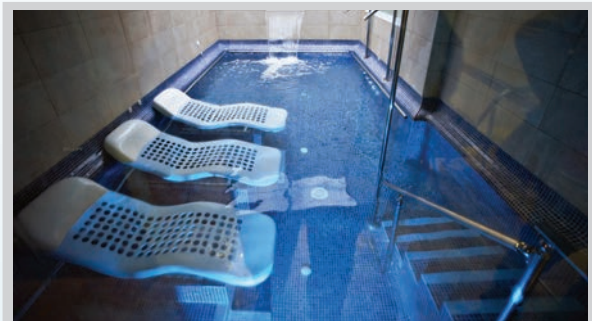
Servicios de cortesía: Préstamo de albornoz, toalla, consulta inicial, asistencia a clases de la escuela de Salud del balneario, Wifi y parking.

Sup. Pensión Completa: 8 €/día. Sup. Individual: 25 €/día (T.Alta); 22 €/día (T.Baja).

Balneario de Villavieja Hotel

Villavieja - VALENCIA

Mayores de 50 años



Precios por persona / paquete en Doble en Media Pensión (agua y vino incluidos)	13.02-27.12
4 noches (Entrada Domingo o Lunes)	169 €
6 noches (Entrada Domingo)	249 €
Incluye: 2 accesos a la zona de aguas + 2 técnicas a elegir en el de 4 noches y 3 accesos a la zona de aguas + 3 técnicas a elegir en el de 6 noches. Técnicas a elegir entre masajes de 20 min. o parafangos en columna.	
Servicios de cortesía: Préstamo de albornoz, zapatillas, gorro de piscina, consulta o cuestionario médico, 20% de dto. en tratamientos, wi-fi gratuito, late check-out bajo petición, acercamiento gratuito desde la estación de tren Nules/La Vilavella.	
Sup. Pensión Completa: 12 €/Persona/día. Sup. Individual: 11 €/día.	